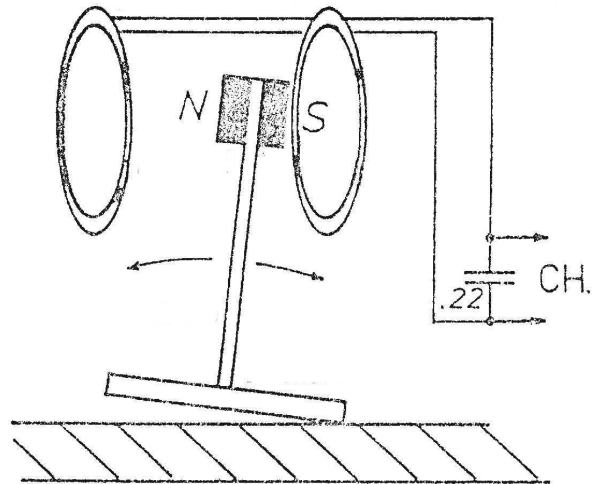


Drgania anharmoniczne.

Program: **Coach 6**
 Projekt: na ZMN060F
 CMA Coach Projects\PTSN Coach 6\
 Ćwiczenie: Drgania anharmoniczne.cma

Układ pomiarowy:

Cewki Helmholtza, między którymi porusza się magnes, są podłączone poprzez wzmacniacz do wejścia 3 konsoli pomiarowej CoachLabII. Wejście wzmacniacza powinno być zwarte kondensatorem o pojemności $C=0.22 \mu\text{F}$, wzmocnienie $\times 5$, poziom zerowy ustawiony. Sterownik czujnika własny (Woltomierz B1) z zakresem wejściowym $-1\text{V} \div 1\text{V}$. Czas pomiaru 6s, częstotliwość próbkowania 50Hz.



Pomiary:

Wychylić magnes z położenia równowagi, nacisnąć zielony przycisk start pomiaru i puścić magnes.

